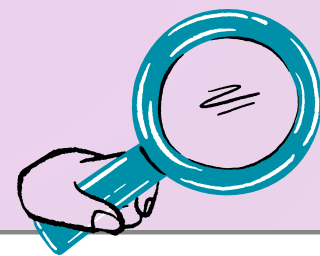


令和7年度 熊本大学 就職先アンケート 結果報告



調査概要

熊本大学 大学教育統括管理運営機構では、本学の卒業生・修了生が社会でどのように評価されているかを把握し、今後の教育改善のための基礎資料とするため、本学の卒業・修了生の就職先企業・団体を対象に他大学の学生との知識・能力の比較や企業規模等についてアンケートを実施させていただきました。ここでは、アンケート結果の一部について、簡単にご紹介させていただきます。

調査対象： 本学の卒業生・修了生の就職先企業・団体のうち、138社（団体）

調査期間： 令和7年9月5日(金)
～ 令和7年9月30日(火)

回収状況： 31票（回収率：22.5%）



熊大生が身に付けている能力・資質

BEST3*
* 「身に付けている」の割合

企業からの回答で最も優れていると評価された能力・資質は、学士課程では「豊かな教養」、修士・博士課程では「高度な専門的知識・技術及び研究力」でした。熊大生が社会に出てからの教養力や専門的知識が評価されているようです。ほとんどの能力・資質において「身に付けていない」と回答した企業・団体は非常に少数でした。

学士課程

①

豊かな教養

71.4%

②

確かな専門性

67.9%

③

汎用的な知力

64.3%

修士・博士課程

①

高度な専門的知識・技術及び研究力

81.3%

②

学際的領域を理解できる深奥な教養力

75.0%

③

地域社会を牽引するリーダー力

62.5%

自由記述の紹介(抜粋)

今回、ご回答いただいた企業・団体より大学・学生へのお言葉をいただきました。一部ではありますが、ご回答内容を掲載いたします。※自由記述より一部抜粋。

企業からの声（抜粋）

医療・福祉

熊本大学出身の方で、現在本社で部署リーダーとして働いている方もいらっしゃいます。優秀な人財がとても多いと感じております。

アンケートへのご協力ありがとうございました！



熊本大学キャラクターイラストコンテスト 優秀賞
あかもんちゃん

アンケートに関するお問合せ

学生支援部 教育支援課 教育評価担当

MAIL:gak-kyomu[AT]jimu.kumamoto-u.ac.jp
※ [AT] を @ に書き換えてご使用ください。