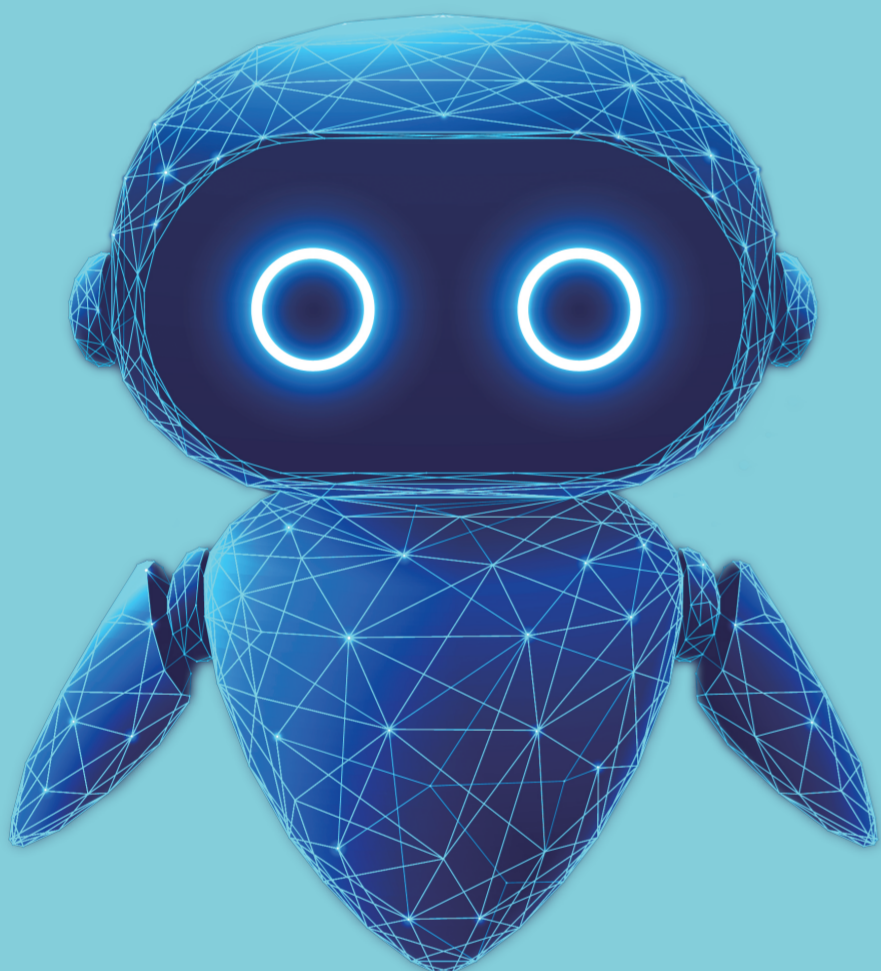


半導体産業

で ど う な る

経済地理学から見る
熊本の発展の可能性と限界

なぜTSMCは
熊本にきたのか？



九州が半導体産業で
盛んな理由を
地理的条件から解説

TSMCの参入で
熊本はどう変わる？

SEMICONDUCTOR

TALK EVENT

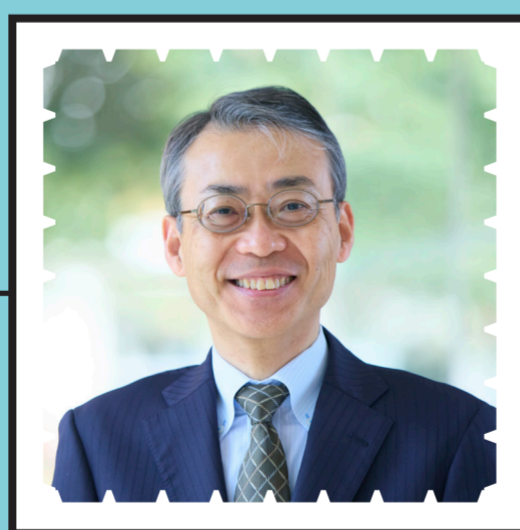
7.4

2026

SAT

14:00-15:00

要申込
参加無料



SPEAKER

鹿嶋洋 教授
熊本大学大学院人文社会科学研究部(文学系)

蔦屋書店 熊本三年坂
(地下1階 イベントスペース)

定員 30名(先着順) ※定員に空きがある場合には、
当日参加も受け付けます。
申込方法 QRコードまたはお電話にてお申し込みください。

