



令和7年12月8日

報道関係各位

熊本大学教育学部附属特別支援学校

熊本大学教育学部附属特別支援学校中学部作品展
「わたしたちのいろ」の開催について

平素より本校の教育への御理解、御協力を賜り、厚く御礼申し上げます。

この度、熊本市現代美術館階段ギャラリーにおきまして、「わたしたちのいろ」と題して、本校中学部在校生が制作した美術作品の展示を実施いたします。

つきましては、本校教育の周知と特別支援教育の理解啓発のため、広く一般の方へお知らせいただくとともに、当日の取材方、よろしくお願い申し上げます。

記

- (1) 期 日：令和7年12月13日（土）～令和8年1月8日（木）
午前10時から午後7時30分（最終日は午後3時まで）
年末年始・火曜日は休館
- (2) 会 場：CAMK 熊本市現代美術館 階段ギャラリー
〒860-0845 熊本市中央区上通町2番3号
- (3) 内 容：本校在校生が作成した美術作品の展示 ／ 学校紹介
- (4) 対 象：どなたでもご参加いただけます。入場無料です。

※詳しくは別紙チラシまたは本校ホームページをご覧ください。

<https://www.educ.kumamoto-u.ac.jp/~futoku/>

【問い合わせ先】

熊本大学教育学部附属特別支援学校

教頭：岡田

電話：096-342-2953

FAX：096-342-2950

熊本大学教育学部附属特別支援学校
中学部作品展

Exhibition of Our Color

わたしたちのいろ

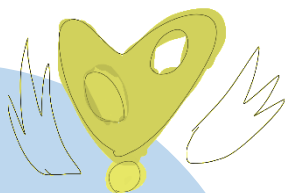
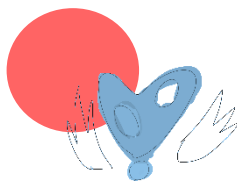
2025年

2026年

12/13_土 - 1/8_木

※最終日は15:00まで

CAMK 熊本市現代美術館



ミュージアムショップ隣の
階段をお進みください



熊本大学教育学部
附属特別支援学校とは…

熊本大学黒髪北キャンパスに隣接する
知的障がいのある子どもたちが通う
創立60年目の特別支援学校です。
シンボルツリーはすずかけの木です。



本校ホームページもご覧ください

くまだいふとく

検索

