

【 第33回熊本大学定例学長記者懇談会 】

日 時：令和6年4月10日（水）14：00～15：00（予定）

場 所：五高記念館（熊本大学北キャンパス）

本学出席者：熊本大学長	小川 久雄
理事（研究・グローバル戦略担当）	大谷 順
理事（人事・労務・キャンパスミュージアム担当）	水元 豊文
理事（広報・ブランディング・行政連携担当）	宮尾 千加子

内 容：

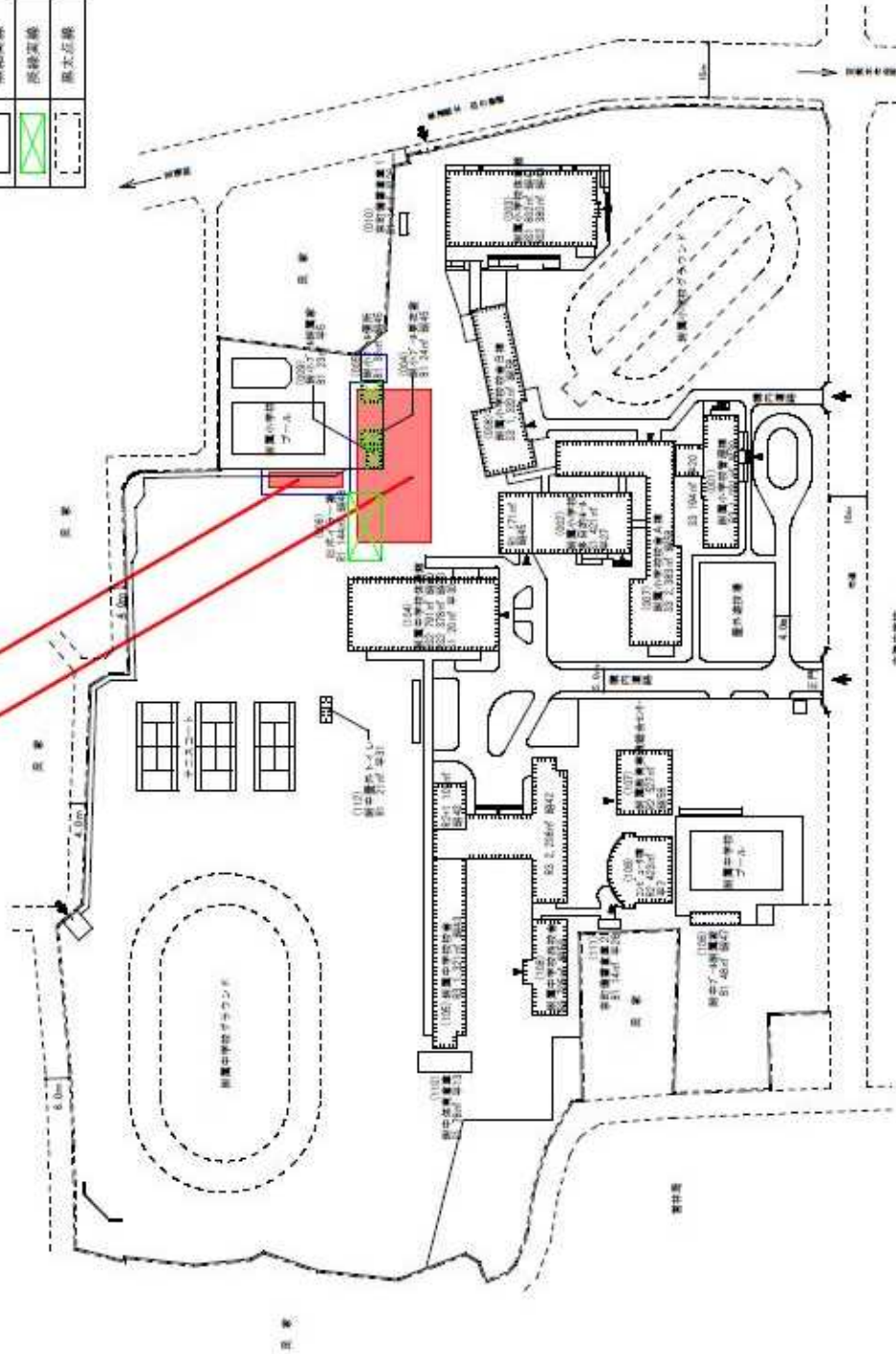
1. 教育学部附属学校国際棟の新設について
2. 名誉フェローの称号授与及び参与の委嘱について
3. キャンパスミュージアム推進機構の設置について
4. 熊本大学ウェブマガジン「Kumadai Now（熊大なう。）」ホームページ開設及び熊本大学メールマガジンの配信開始について
5. その他



要求建物
(京町) 附属学校国際棟 R3 2,520㎡
プール附属家支障改築 S1 80㎡

建物関係凡例

凡	例	内	容
	黄色ワラ	要求建物	
	赤の斜線	事業実施済み建物	
	青の斜線	将来とも利用する建物	
	緑の斜線	上記以外の建物	
	緑色のX	取り壊し予定の建物	
	赤点の線	計画建物	



京町団地配置図 S=1/2,000

事業名

熊本大学 (京町) 附属学校国際棟

配置図

1/2,000

国立大学法人熊本大学名誉フェローの称号授与について

・蒲島 郁夫（かばしま いくお） 氏

（熊本県知事）

【称号授与日】令和6年4月30日

国立大学法人熊本大学名誉フェローは、本学の運営及び経営に顕著な貢献があった者や、特に優れた業績により国内外で高い評価を受け、本学において顕彰することが適当と認められる者等に授与するもの。

蒲島氏は、2008年4月に熊本県知事に就任され、4期16年にわたり、政界学界及びグローバルな経験・人脈を活用して、熊本県や九州地域の振興・活性化、国際的な注目度向上等にリーダーシップを発揮されている。

また、本学の改革推進の大きな契機・刺激となる環境醸成を行われているほか、半導体関連人材育成や外国人労働者の子女教育等に関して、本学と県との連携の強化を推進され、各種講演・演説等を通じて本学の存在感の向上にも貢献されていることから、国立大学法人熊本大学名誉フェローの称号を授与するもの。

称号授与式は、熊本大学にて行う。授与式の期日は調整中。

国立大学法人熊本大学参与の委嘱について

・蒲島 郁夫（かばしま いくお） 氏

（熊本県知事）

【任期】令和6年4月16日～令和8年3月31日

・白石 隆（しらいし たかし） 氏

（前 公立大学法人熊本県立大学理事長）

【任期】令和6年4月1日～令和8年3月31日

役割：学長の求めに応じ、本学の経営及び教育研究に関する事項のうち特定の事項について、助言を行う。

任期：任期は、2年を越えない範囲で、学長が委嘱の都度定めるものとし、再任を妨げない。ただし、任期の末日は、当該参与を委嘱する学長の任期の末日以前とする。

本学の半導体分野における熊本県等との連携体制



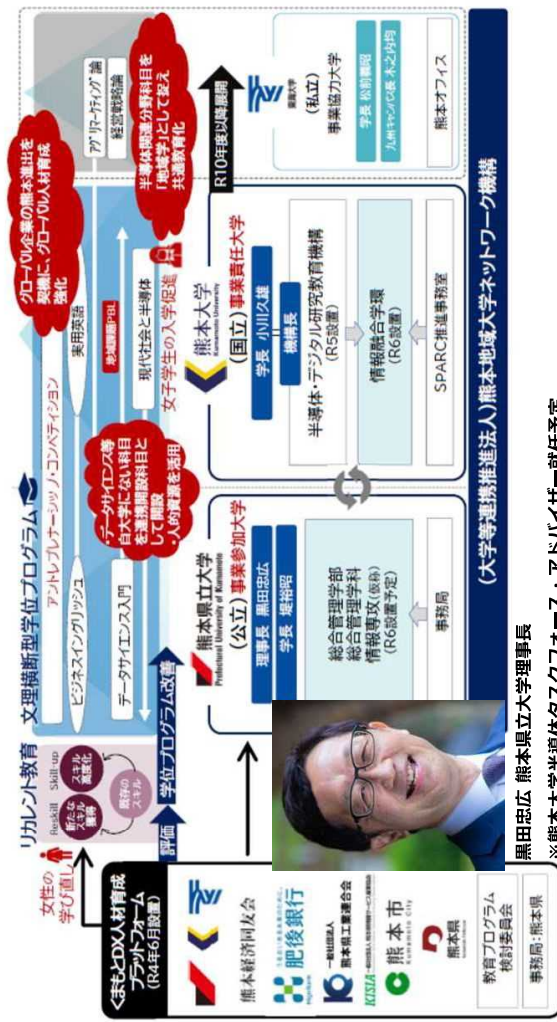
【蒲島 郁夫 参与】



【白石 隆 参与】

本学の半導体分野における
以下の取組等への助言

くまもとの未来を拓くグローバルDX人材育成プロジェクト
—地域社会と国公私3大学の連携による”くまもと型文理融合DX教育”の構築を目指して—



黒田忠広 熊本県立大学理事長
※熊本大学半導体タスクフォース・アドバイザー就任予定

内閣府 地方大学・地域産業創生交付金事業
「半導体産業の強化及びユーザー産業を含めた新たな産業エコシステムの形成」事業



令和6年4月1日設置 熊本大学キャンパスミュージアム推進機構

<目的>

各キャンパスにおいて保有する歴史的・文化的な展示資材・施設の全学的な連携により、重要文化財等の効果的な展示及び情報発信の強化を図り、キャンパス全体のミュージアム化を推進することを目的とする。



熊本大学キャンパスミュージアム

化学
実験
場

五高記念館

工学部
研究資
料館

赤門

本部
(旧熊本
高等工業
学校本館)

永青文庫
研究センター

埋蔵文化財調
査センター

<文学部>

文学部附属
漱石・八雲教育
研究センター

文学部附属
国際マンガ学
教育研究センター

キャンパスミュージアム推進機構

<キャンパスミュージアム推進機構運営会議>

<組織>

水元機構長、
宮尾副機構長、三沢副機構長、松永学長特別補佐、
併任教員、兼務教員（関係施設・センター等）、
キャンパスミュージアムコーディネーター 等

文書館

附属図書館

<まもと水循環・
減災研究教育
センター>

<医学系>

山崎記
念館

肥後医育
ミュージ
アム

<薬学系>

熊薬
ミュージ
アム

薬用植
物園

薬草
ミュージ
アム

【五高記念館内設置】キャンパスミュージアムインフォメーションセンター

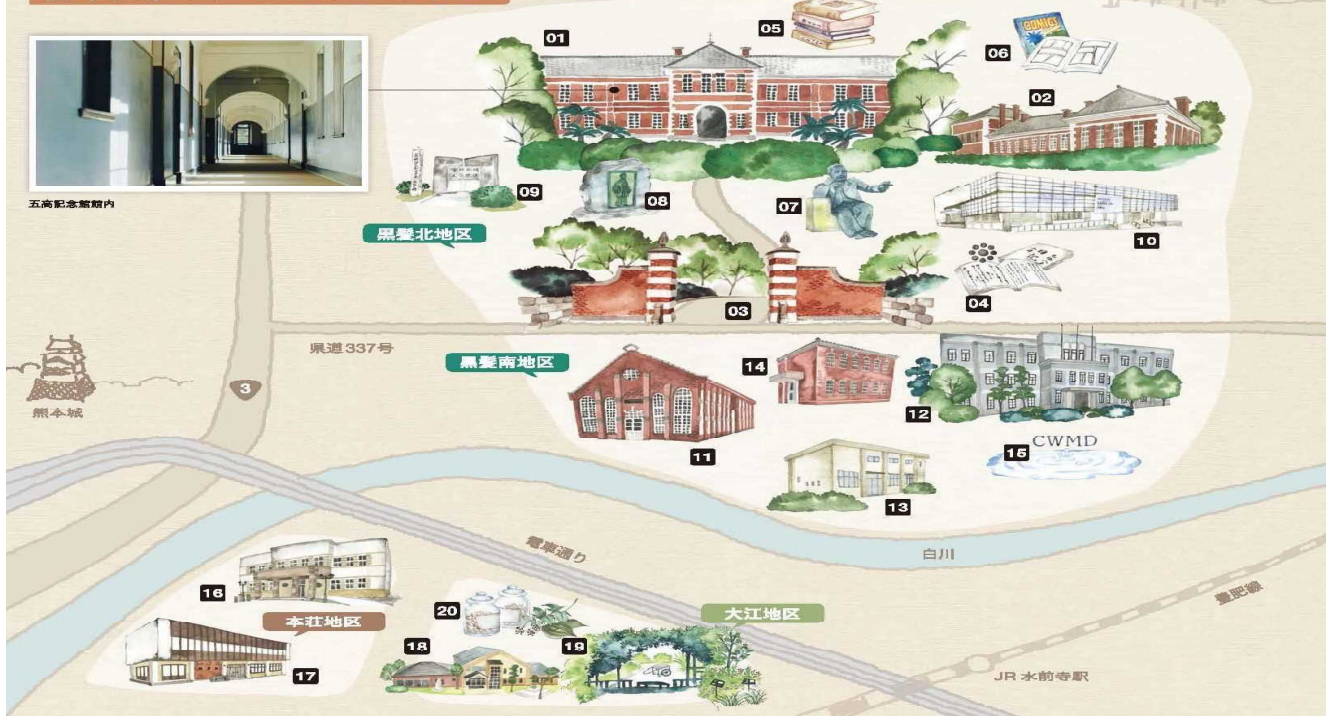
▶熊本大学キャンパスミュージアム



熊本大学キャンパスミュージアム



五高記念館内



▶ 熊本大学キャンパスミュージアム

黒髪北地区

※各施設の詳細情報はホームページをご覧ください。

- 01 五高記念館** 重要文化財

開館時間：10:00-16:00(入館15:30まで)
休館日：毎週火曜日、年末年始、その他大学の都合による休館日あり
TEL 096-342-2050
e-mail:goko@kumamoto-u.ac.jp
http://www.goko.kumamoto-u.ac.jp/
- 02 化学実験場** 重要文化財

【限定公開】
TEL 096-342-2050
e-mail:goko@kumamoto-u.ac.jp

五高本館と同じ時期に築られた化学実験場の建物。実験室の設備としてランプの上昇気流を利用した排気装置「ドラフトチャンバー」を備えている。また、日本化学会の化学遺産の認定も受けている。
- 03 赤門(赤門)** 重要文化財

通称「赤門」と呼ばれている五高の赤門。五高本館と同じ時期に建設された。煉瓦と自然石を組み合わせた鉄柱と柱壁からなり、旧後街遺蹟(現県道337号)に面してその威容を見ている。
- 04 永青文庫研究センター**

https://eisei.kumamoto-u.ac.jp/
- 05 文学部附属漱石・八雲教育研究センター**

https://www.let.kumamoto-u.ac.jp/sosaki-yakumo/
- 06 文学部附属国際マンガ学教育研究センター**

e-mail:mangarc@kumamoto-u.ac.jp
https://www.let.kumamoto-u.ac.jp/manga/
- 07 夏目漱石先生の碑・銅像・句碑**
- 08 ラフカディオ・ハーン(小泉八雲)先生の碑・レリーフ**
- 09 高納治五郎先生の碑**
- 10 附属図書館**

開館時間：通常平日8:40-22:00、土日休日12:00-18:00
休館日：年末年始、夏季一斉休業日、その他の臨時休館日
TEL 096-342-2227(附属図書館中央館)
e-mail:tos-somu@jimu.kumamoto-u.ac.jp
https://www.lib.kumamoto-u.ac.jp/

黒髪南地区

本荘地区

大江地区

- 11 工学部研究資料館** 【一般公開】毎月第3木曜日 重要文化財

開館時間：13:00-16:00
TEL 096-342-3513(自然科学系事務課 総務人事担当)
e-mail:szk-somu@jimu.kumamoto-u.ac.jp
https://www.tecn.kumamoto-u.ac.jp/kenkyushinryokukan/immo_02.ntmi
- 12 本部(旧熊本高等工業学校本館)** 登録有形文化財
- 13 埋蔵文化財調査センター**

開館時間：9:00-17:00
休館日：土日祝、年末年始、夏季一斉休業日
TEL 096-342-3832
e-mail:maibun@jimu.kumamoto-u.ac.jp
https://www.kumamoto-u.ac.jp/organizations/maibun
- 14 文書館** 【要事前予約】

開館時間：10:00-16:30(申込時間10:00-12:00 / 13:00-16:00)
休館日：土日祝、年末年始、夏季一斉休業日
TEL 096-342-3951
e-mail:archives@jimu.kumamoto-u.ac.jp
http://archives.kumamoto-u.ac.jp/
- 15 くまもと水循環・減災研究教育センター【CWMD】**

TEL 096-342-3490
e-mail:archives@jimu.kumamoto-u.ac.jp
https://cwmd.kumamoto-u.ac.jp/
- 16 山崎記念館** 登録有形文化財

TEL 096-373-5988(病院事務部経理施設管理室管理担当)
e-mail:iyc-kanri@jimu.kumamoto-u.ac.jp
- 17 肥後医育ミュージアム**

開館時間：10:00-17:00(入館16:30まで)
休館日：土日祝、年末年始、夏季一斉休業日
TEL 096-373-5426(医学部同窓会庶務会)
e-mail:yukyokai@kumamoto-u.ac.jp
https://dousoukai.site/yukyokai/
- 18 煎薬ミュージアム**

開館時間：9:30-17:00
休館日：土日祝、年末年始、夏季一斉休業日
TEL 096-371-4651(薬学系事務課総務担当)
e-mail:sky-somu@jimu.kumamoto-u.ac.jp
http://www.pharm.kumamoto-u.ac.jp/museum/
- 19 薬用植物園** ※定期的に薬草パーク観察会等のイベントを開催

TEL 096-371-4651(グローバル天然物科学研究センター)
e-mail:wata-m@kumamoto-u.ac.jp
https://www.pharm.kumamoto-u.ac.jp/gcrns/facility/medicinal_plant_garden/
- 20 薬草ミュージアム** 【限定公開(要事前予約)】

予約専用e-mail:kumayaku-vm@kumamoto-u.ac.jp
TEL 096-371-4651(グローバル天然物科学研究センター)
e-mail:sky-somu@jimu.kumamoto-u.ac.jp

▶ 施設の概要



■五高記念館
場所：黒髪北地区

重要文化財

五高の教室棟として、1888(明治21)年2月に着工し、1年半の月日を要して1889(明治22)年8月に完成した。煉瓦を積み目地の漆喰で接着した組積造で、庇や建物内部には西洋風の装飾が施されている。建築は文部省の直轄工事として行われ、文部技師山口半六、久留正道が設計・工事を監督した。旧制高等学校の現存する建物としては、最も古いものの一つ。



■工学部研究資料館
場所：黒髪南地区

重要文化財

熊本高等工業学校の機械実験工場として1908(明治41)年竣工した。文部省技手による設計。熊本大学に引き継がれ、1970(昭和45)年に新工場ができるまで実用施設として使用された。館内には明治から大正期にかけて購入された極めて貴重な11台の機械が動態保存(動く状態で保存)されており、建物と共に重要文化財となっている。また、日本機械学会の機械遺産の認定も受けている。



■煎薬ミュージアム
場所：大江地区

開学130年以上の歴史をもつ薬学部に関する貴重な資料や珍しい実験器具の展示をはじめ、くすりの知識などを紹介する様々なコーナーを設置している。



■薬用植物園
場所：大江地区

薬学部の前身である官立熊本薬学専門学校の薬草園として1927(昭和2)年に開設。保有する植物数は1500種あまりで、日本薬局方に収載されている生薬の基原植物も多く保有している。また、旧川瀬の薬園であった蕃滋園に由来するモクゲンジ、テンダイウヤク、サンシュユ、サンザシ、ニンジンボクが現存している。



■肥後医育ミュージアム
場所：本荘中地区

1756(宝暦6)年に肥後藩主・細川重賢公により創設された医育寮「再春館」から熊本大学医学部まで、常に時代に先駆けてきた肥後医育の伝統と歴史を語る貴重な資料を収集展示している。

北里柴三郎顕彰2024事業
北里柴三郎記念イヤー2024

北里柴三郎に 縁の地見学会

「南無阿彌陀佛」の地に行こう！

Shibasaburo Kitazato

開催日：2024年7月20日(土)
 参加料：お一人様 8,000円
 ※当日は、お一人様1名につき、お一人様8,000円です。
 ※当日は、お一人様1名につき、お一人様8,000円です。
 ※当日は、お一人様1名につき、お一人様8,000円です。
 ※当日は、お一人様1名につき、お一人様8,000円です。

主催：熊本大学医学部同窓会
 協賛：熊本大学
 協賛：熊本大学同窓会
 協賛：熊本大学同窓会
 協賛：熊本大学同窓会

(企画) 熊本大学同窓会
 (協力) 熊本大学同窓会
 (協賛) 熊本大学同窓会

▶ キャンパスミュージアム学生アンバサダー活躍中！



熊本大学
キャンパスミュージアム



熊本大学は、開かれた大学を目指し、重要文化財を核としたキャンパス全体のミュージアム化により、熊手が訪れ、学びたいと願う人を大学づくりを始めています。学生の間からイベント企画のアイデアや情報等への意見を出していただき、入学希望の受験生や広く一般の方にも興味を持ってもらえるよう、情報発信にご協力いただく「キャンパスミュージアム学生アンバサダー」を募集します。

- 募集期間 随時
- 募集条件 本学に在籍する学生
- 活動内容 キャンパスミュージアムに係る会議やイベント等への参加、SNS等による活動内容の発信、広聴録音のための取材。 ※機材は貸与
- 報酬 アンバサダーに対する報酬はありません。ただし、業務により謝金を伴う場合は、本学謝金支給基準に従い、支給します。
- 応募方法 QRコードより、応募フォームに記入がってお申込みください。
- 応募フォームQR→

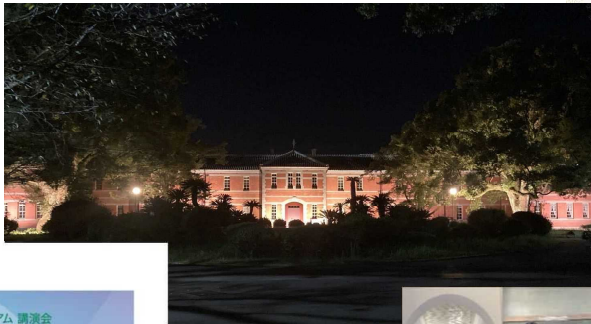


キャンパスミュージアム推進機構

場所: 黒髪北地区 全学教育棟E棟1階西側
Mail: museum@jimu.kumamoto-u.ac.jp
電話: 096-342-2864 (社会共創推進課342-2047)

キャンパスミュージアムHP→

▶ キャンパスミュージアム・イベント



m 熊本大学キャンパスミュージアム 講演会

日比野克彦氏

アートのか

令和6年 2月10日(土)
14:00-15:30 (13:30開場)
ST 熊本大学 工学部五高記念館 (東棟東棟301)

定員200名 (申込/先着順)

講演会参加お申込み

参加無料 申込はこちらから



マンツ体験会 in 五高記念館

11月3日(金)
10:00 - 16:00

「マンツ体験会」は、マンツという衣装を着て、五高記念館の歴史を学び、五高時代の制服を体験するイベントです。

参加費 無料

申し込み 無料

申し込み 無料

申し込み 無料

恐竜化石コラボ展

2.20 WED

熊本大学化学実験場

11/20-11/10

第2回 熊本大学スケッチ大会

小学5、6年 中学生対象 参加費無料

熊本大学の秋の風情を、アーティストと大学生と一緒にスケッチしよう。

日時: 令和5年11月11日(土) 9:00~16:00 (受付開始 8:30~9:00)

会場: 熊本大学東棟キャンパス 熊本大学 教育学部正徳玄関前 アロラ広場 (受付) 〒860-8555 熊本県中區東区 2-40-1

【入場無料】

主催: 熊本大学教育学部、熊本大学芸術教育研究科
共催: 熊本大学キャンパスミュージアム推進機構、熊本大学東棟キャンパスミュージアム
協力: 熊本大学教育学部、熊本大学芸術教育研究科、熊本大学東棟キャンパスミュージアム推進機構、熊本大学東棟キャンパスミュージアム

進る歴史資料群

熊本大学 五高記念館

「進る歴史資料群」は、五高時代の歴史資料を展示するイベントです。

参加費 無料

申し込み 無料

申し込み 無料

田中智の2011-2012年 解体新書展

熊本大学 五高記念館

「田中智の2011-2012年 解体新書展」は、田中智の解体新書を展示するイベントです。

参加費 無料

申し込み 無料

申し込み 無料

熊大の”今”が分かる
webマガジン
Kumadai Now (熊大な
う。)



LATEST

最新の記事

VIEW MORE >



2024.03.28

熊大周辺を歩こう！

特集



2024.03.19

熊大を「マンガ学」の全国的拠点に！

研究



2024.03.01

自分が撮りたいものを自由に楽しく撮影する

学生・課外活動

RANKING

人気の記事



RANKING1

熊大を「マンガ学」の全国的拠点に！

2024.03.19

研究



RANKING2

熊大周辺を歩こう！

2024.03.28

特集



RANKING3

自分が撮りたいものを自由に楽しく撮影する

2024.03.01

学生・課外活動



RANKING4

4年ぶりに通常開催の紫熊祭には、熊大生が生み出すワクワクであふれていた！

2023.11.20

学生・課外活動

CATEGORY

カテゴリ別の記事



VIEW MORE >



熊大周辺を歩こう！

2024.03.28

特集



防災について知ろう～みんなで助け合い、みんなの命を守る～

2024.02.26

特集



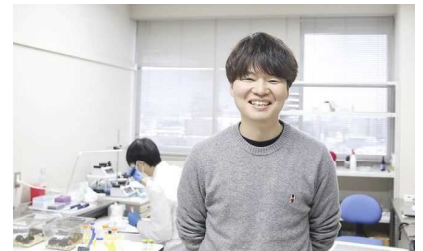
VIEW MORE >



熊大を「マンガ学」の全国的拠点に！

2024.03.19

研究



食欲を抑える神経細胞の一種を発見！肥満治療への貢献に期待

2024.02.08

研究



VIEW MORE >



あなたの理想と一緒に考える。「図書館TA」のお仕事とは？

2024.02.15

教育・キャリア



明治時代のリーダーたちが学んだ建物で学ぶ 熊本と世界の架け橋になる人に Leaders in Change – Meiji Japan and the Fifth High School

2024.01.25

教育・キャリア



STUDENT &
EXTRACURRICULAR
ACTIVITIES

学生・課外活動

VIEW MORE >



自分が撮りたいものを自由に楽しく撮影する

2024.03.01

学生・課外活動



YOSAKOIを通じて日本全国を盛り上げたい！

2024.01.26

学生・課外活動



GLOBAL
国際

VIEW MORE >



Global Kitchen—留学生から学ぶ伝統料理—

2024.02.07

国際



おしゃべり同好会「くろコミ」とは？—
語学支援×国際交流—

2023.12.12

国際



熊大の”今”が分かるWebマガジン
— Kumadai Now 熊大なう。

総務課 広報戦略室

大学公式SNS



熊本大学 Kumamoto University



熊本大学 Kumamoto University



熊本大学 Kumamoto University

学生広報スタッフSNS



学生広報スタッフ



熊本大学学生広報



熊本大学 学生広報スタッフ



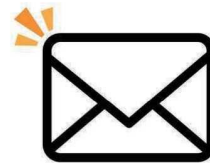
国立大学法人熊本大学

〒860-8555 熊本市中央区黒髪2丁目39番1号

© 2024 Kumamoto University.

登録受付中

2024年4月
スタート！



熊本大学 メールマガジン

熊本大学の最新の情報をお届けします！

内容

熊大ニュース、イベント情報、最新の研究成果、WebマガジンやYouTubeの更新情報 等

登録方法

QRコードまたは空メール送信で簡単登録！

今すぐ
アクセス！

QRコードから登録

- ①右のQRコードから登録フォームにアクセス
- ②メールアドレスを入力して「登録」をクリック
- ③所定の項目を入力して「登録」をクリック



空メールで登録

- ①**bm06396ad@d.bmb.jp**に空メールを送信
- ②仮登録メールが届くので、メール本文のURLをクリックし、所定の項目を入力して「登録」をクリック

※迷惑メール設定等で仮登録メールが届かない場合は、こちらで登録を行うことも可能ですので、下記問い合わせ先にご連絡下さい。

本メルマガはいつでも簡単に解除できます。
パソコンからでもスマホからでも登録OKです。
お気軽にご登録ください！

登録
無料

※本学卒業生連絡先登録システム（大学情報の配信許可者）又は同窓会にメールアドレスを登録済み（大学へ連絡先提供許可者）の卒業生は登録不要です。

お問い合わせ先

熊本大学総務部総務課広報戦略室
TEL:096-342-3119