



平成15年度 特色ある大学教育支援プログラム  
IT環境を用いた自立学習支援システム

熊本大学は、4つのことに全力を投入します！

- Upgrade 未来を生き抜く人材の養成
- Unique 新たな知的価値の創造
- Union 地域連携と地域貢献
- Universal 留学生教育と国際貢献

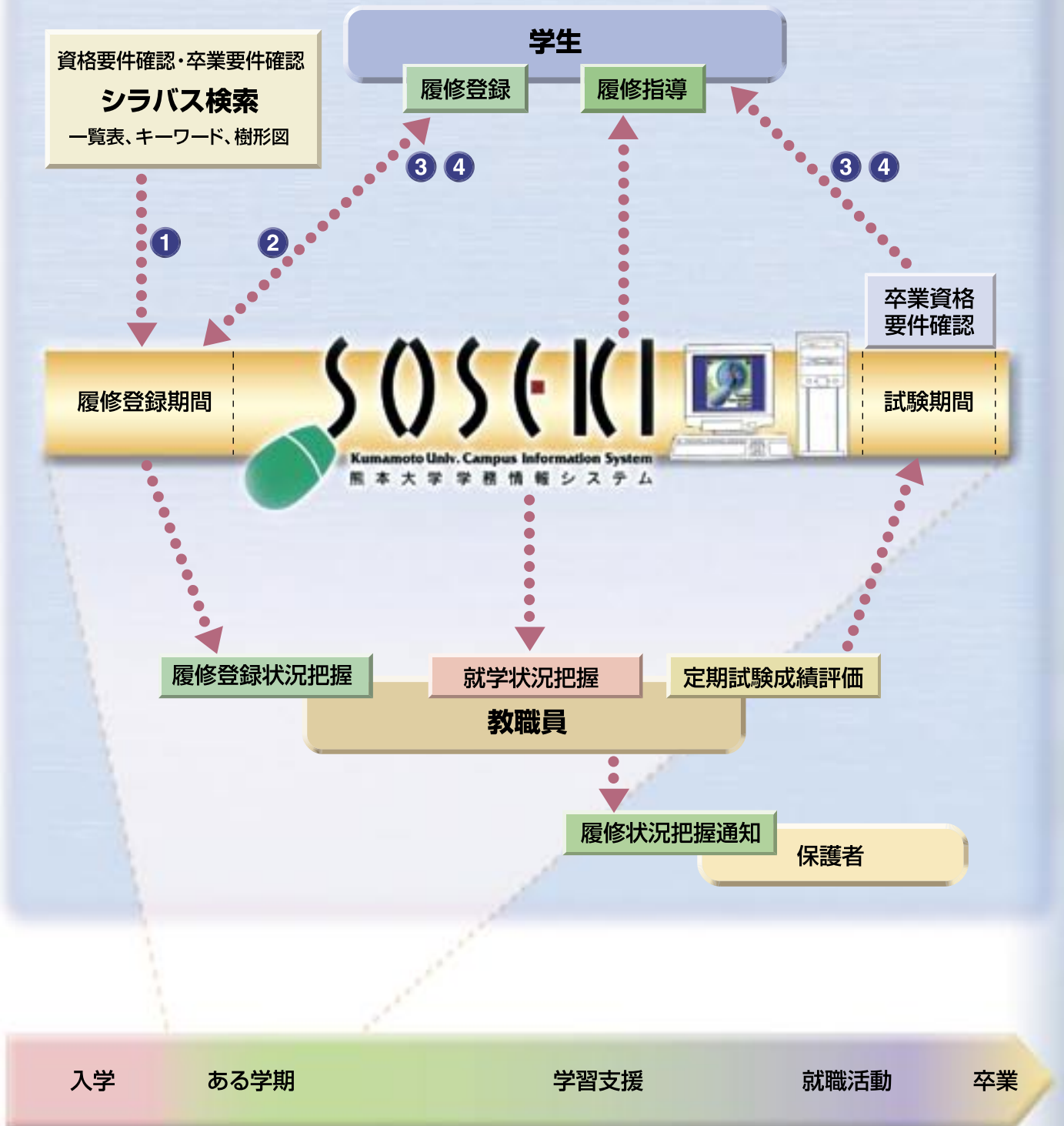


学習情報支援

**5**  
**図書検索システム**  
**パスファインダーシステム**  
 パスファインダーによる  
 講義関連事項の検索と貸出情報表示

**6**  
**遠隔講義**  
**CALLシステム**  
**e-Learning**  
**7**  
 講義デモ、講義補助情報などの閲覧

履修過程支援





# 1 シラバス等の検索機能



# 2 SOSEKIでの履修申告



時間割を見ながら、履修計画を立案

# 3 卒業資格の自己判定



各種判定:履修申告段階を含めた仮判定も可能

# 4 資格見込み判定 (教員免許等)



免許取得のための不足科目群を表示

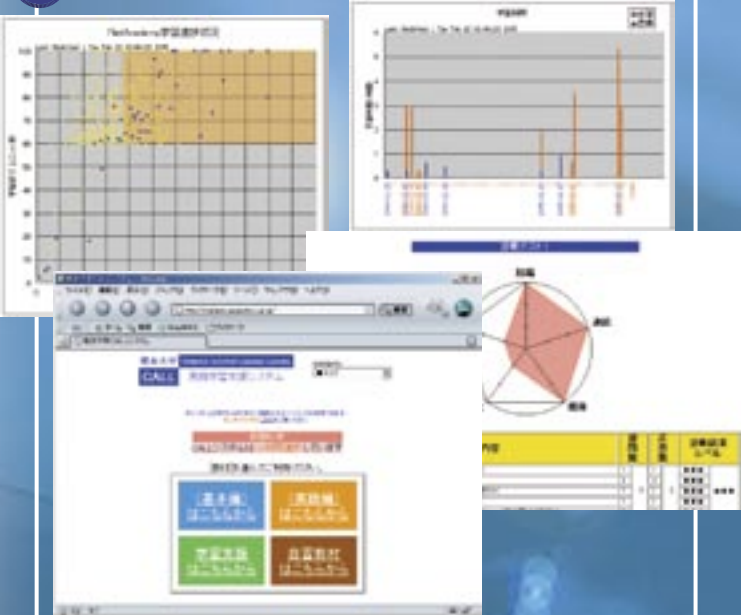
# 5 他の学内システムとSOSEKIの連携



図書館システムとの連携

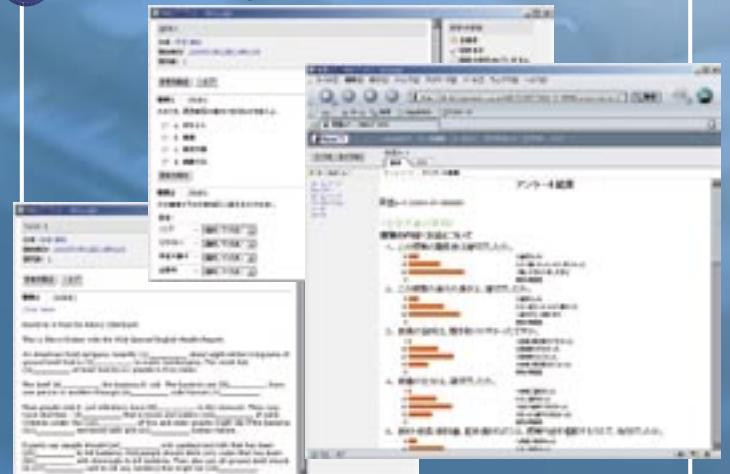
- シラバスシステムと図書検索の連携
- 履修過程におけるパスファインダーシステムとの連携

# 6 CALL



学習状況・診断テスト等を用いた指導

# 7 e-Learningとの連携



- e-Learningの活用
- e-Learning ↔ SOSEKI連携

## 文部科学省 平成15年度 特色ある大学教育支援プログラム に採択されました。

### (採択理由)

この取組は、「自立的学習を支える情報システム」を実現するため、すでに7年にわたって実施されているものです。IT環境を用いた学習支援システムは今日では多くの大学で普及していますが、熊本大学はその先駆的な立場であり、多くの実績があり全学的体制のもと将来に向かって高度情報化キャンパスづくりの意欲が感じられます。今までの実績、大学の組織的な対応などから、個々の取組として先駆的なものであり、それらを総合的に統合する方法は、他の大学に対し十分参考になる事例と認められました。

大学基準協会のホームページ「平成15年度「特色ある大学教育支援プログラム」採択取組の概要および採択理由」より

### システム概要

#### ■履修過程支援

- シラバス閲覧システムにおける全学部全学科のシラバス検索機能や、進級・卒業判定や免許判定及び工学部の卒業研究着手判定機能。
- SOSEKIに樹形図型シラバス閲覧・検索・登録サブシステムを実装。また、表示科目の履修登録から、教育プログラム等に従った履修登録制限などを反映した高度な閲覧機能。
- シラバス閲覧システムの年次進行に伴う整備や、単位互換対象講義のシラバス整備。
- e-Learning情報とSOSEKIとの相互結合システム。

#### ■学習情報支援

- SOSEKIとCALLを含む全教科科目を支援することのできるe-Learningとで履修登録情報や、SOSEKIの学籍情報を図書館システムに提供する機能。
- 学内の各種サーバーのスムーズな連携を実現するための認証サーバーの設置。
- 図書館検索システムの連携を実現する「パスファインダー」機能。
- CALLシステムにおける学力診断・指導システム。
- 図書館情報利用のためのチュートリアルシステム。



## 熊本大学学務部

〒860-8555 熊本市黒髪2丁目40番1号

**TEL.096-342-2720** FAX.096-342-2710

Home Page:<http://www.kumamoto-u.ac.jp/>

E-mail:[gak-gakumu@jimu.kumamoto-u.ac.jp](mailto:gak-gakumu@jimu.kumamoto-u.ac.jp)